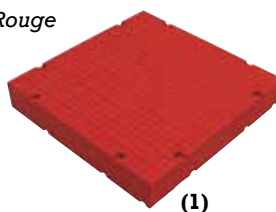


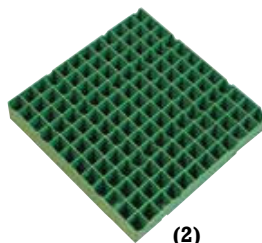
PROTECTION DES ENFANTS BY WATTELEZ



Rouge



(1)



(2)

**LES + PRODUIT**

- **Simplicité de pose**
- **Sans collage ni vissage**
- **Conforme à la norme NF EN 1177**
- **2 modèles (intérieur / extérieur)**

En conformité avec la norme NF EN 1177, WATTELEZ a conçu la dalle de revêtement de sol : **GAROCHUT®**

**16 DALLES = 1 M<sup>2</sup>**

La pose des **GAROCHUT®** ne nécessite ni collage, ni temps de séchage. Elles sont assemblées par un clipsage inviolable à l'aide d'un maillet. Cette technique éprouvée garantit une pose par tous les temps. Plus de contact avec les colles ou les résines qui engendrent des salissures et mauvaises odeurs. Une seule personne suffit.

La pose de **GAROCHUT®** n'engendre ni mal de dos, ni réaction allergique aux colles. En fin de vie, les **GAROCHUT®** seront aisément démontables, restituant le sol dans son état initial.

**GAROCHUT®** est recyclable à 100 % par la société WATTELEZ, l'élastomère industriel. **GAROCHUT®** sera préféré pour la réalisation de sols de sécurité : aire de jeux, mur d'escalade.

**Amortir en tout confort.**

Dotée d'une géométrie en nid d'abeille (1), la dalle **GAROCHUT®** allie confort à la marche et déformabilité à l'impact. Ce produit résulte de la mise au point de "compounds" spéciaux qui font de cette dalle un revêtement de "haute technologie", anti-dérapant (2) et très résistant. **GAROCHUT®** est un produit breveté WATTELEZ, l'élastomère industriel, conçu pour répondre aux normes de sécurité européennes.

**GAROCHUT®** est proposé dans différents coloris afin d'animer les surfaces de sols par des motifs recréant un univers de jeux, des paysages imaginaires ou des compositions géométriques. **GAROCHUT®** concilie ainsi confort, sécurité et design, pour le plus grand bonheur de tous.

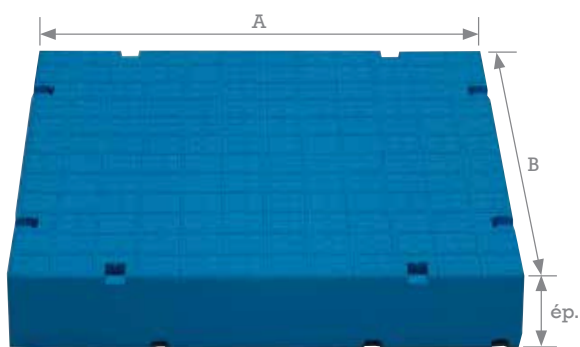
**CARACTERISTIQUES COMMUNES - PRIX**

Références	A mm	B mm	Ép. mm	Qualité	Dureté Shores A	Résistances mécaniques			Résistances chimiques Détergents - Air salin Froid - U.V.	Classement feu	Traitement antifongique	Usage	Prix unitaire H.T.
						Rupture	Allongement	Déchirure					
61 00 01 (Dalle)	250	250	40	SEBS	80	6,3 MPa	550 %	38 kN/m	★★★★★	Sans	Oui	Extérieur	
61 00 02 (Bord)	250	110	40										
61 00 03 (Angle)	110	110	40										
61 00 06 M2 (Dalle)	250	250	40		75	7,5 MPa	475 %	50 kN/m	M2	Intérieur			
61 00 07 M2 (Bord)	250	110	40										
61 00 08 M2 (Angle)	110	110	40										

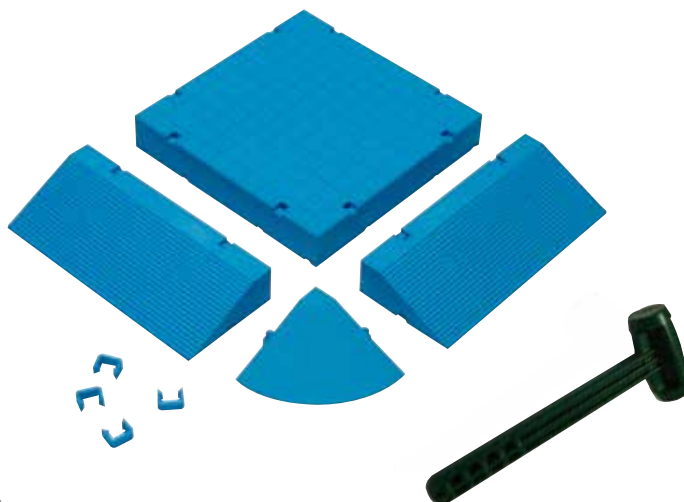
☆ : Pauvre    ☆☆ : Moyenne    ☆☆☆ : Bonne    ☆☆☆☆ : Très bonne    ☆☆☆☆☆ : Excellente

# GAROCHUT® : FIABILITÉ DES ÉLÉMENTS

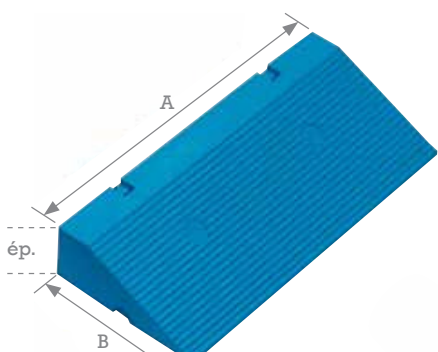
PROTECTION DES ENFANTS BY WATTELEZ



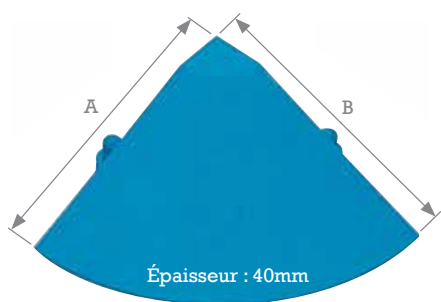
**DALLE**



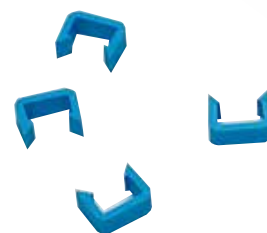
Le maillet WATTELEZ®



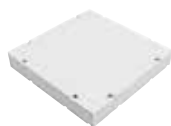
**BORD D'APPROCHE**



**ANGLE D'APPROCHE**



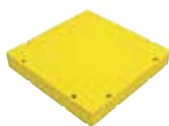
**CAVALIERS DE FIXATION**



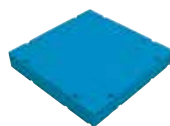
*Neige*



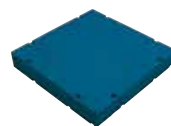
*Ivoire*



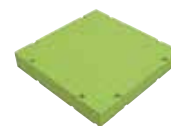
*Soleil*



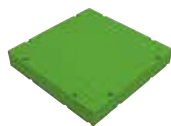
*France*



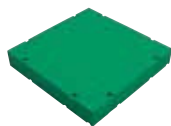
*Nuit*



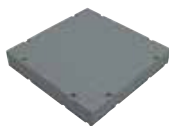
*Prairie*



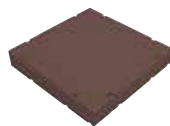
*Pomme*



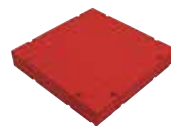
*Irlande*



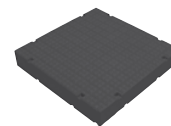
*Souris*



*Tan*



*Rouge*



*Noir*



La pose des dalles se fait en partant du centre de la surface à couvrir en allant vers l'extérieur.

PROTECTION DES ENFANTS BY WATTELEZ



Les dalles **GAROCHUT®** se présentent sous forme d'éléments de dimensions : 250 x 250 x ép. 40 mm. Chaque côté de la dalle comporte 2 trous d'assemblage, (soit 8 trous d'assemblage par dalle).

**Préparation du sol**

Le sol peut être de différentes natures : enrobé à chaud, dalle béton, graviers, stabilisé...

Dans ces deux derniers cas, il est nécessaire d'avoir une surface compactée et relativement plane.

**Mise en place des dalles**

1/ Démarrer la pose des dalles en partant du centre de la surface à couvrir.

2/ Juxtaposer 2 dalles l'une à côté de l'autre et placer les 2 cavaliers sur les dalles aux endroits de fixation. A l'aide d'un maillet, taper sur les cavaliers afin de les enfoncer complètement dans leur emplacement.

3/ Prendre ensuite une autre dalle et venir l'assembler aux deux autres. Procéder ainsi de suite.

Les bords chanfreinés se fixent en dernier, de la même manière.

Dans le cas où des plantations ou des jeux existeraient déjà sur la surface de pose, les dalles sont facilement découpables et viennent entourer parfaitement les pieds de fixation du jeu.



Le maillet WATTELEZ®  
Réf. 61 00 10

